

Sandliden

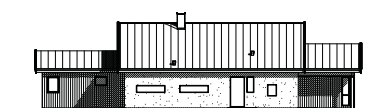
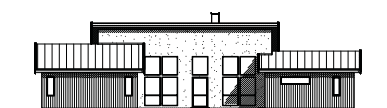
1-planshus • 6 rum och kök • 164 kvm



Vissa detaljer på bilderna kan vara tillval.

Sandliden är ett modernt, funkisinspirerat hus med öppen och ljusgivande planlösning. Utformningen ger god kontakt mellan husets inne- och uteplatser i flera väderstreck, liksom med trädgården. Vardagsrummet är centralt och har riktigt stora fönsterpartier. Här finns även en dörr till uteplatsen, som ligger i en skyddad vinkel mot köket.

Sandliden är ett kompakt och välplanerat hus utan korridorer. Det har en tilltalande exteriör och en funktionell interiör.



Entréväning 164 kvm

Föräldrasovrummet är behagligt avskilt, med ett stort badrum som har plats för hörnbadkar och möjlighet till bastu. Köket är rymligt, öppet och välkomnande samt försett med en köksö. I direkt anslutning till köket ligger det stora vardagsrummet med sluttande innertak. Barnens sovrumsdel har ett eget allrum nära entrén, vilket är praktiskt för att underlätta spring ut och in.

Entrén är skyddad under tak, och det finns även en groventré via den rymliga tvättstugan.

