

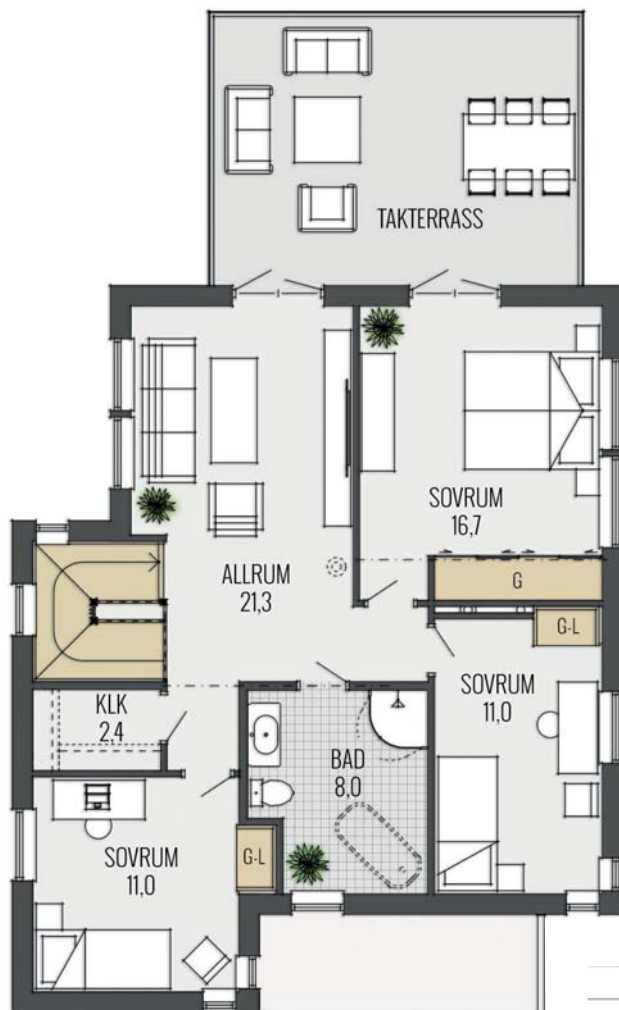


# SOLBERGA

**2-PLAN. 177 M<sup>2</sup>. 6 RUM & KÖK**

Solberga har en form som sticker ut i vilket villaområde som helst. Exteriören andas kubism med en touch av rådande stiltrender. De varierande fasadpanelerna ger huset ett dynamiskt och livfullt uttryck tillsammans med den stilrena formen. Den invändiga takhöjden på hela 2,6 meter skapar en luftig atmosfär och bidrar till en härlig känsla av rymd. Huset är gavelställt för att även passa smala tomter.



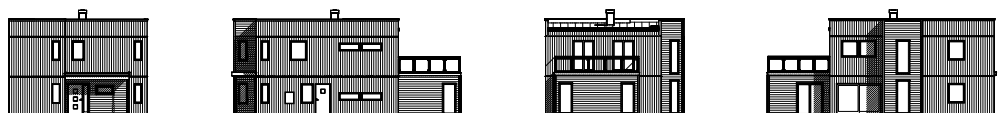


### ÖVERVÅNING 78 M<sup>2</sup>

Övervåningen är praktisk och funktionell men det som drar blickarna till sig är den rejäla takterrassen som ger plats för både avkopplande familjestunder och festliga sammanhang. Tre av husets sovrum finns på övervåningen och ett på entrévåningen vilket gör det perfekt som gäst- eller tonårsrum.

### ENTRÉVÅNING 99 M<sup>2</sup>

Entrévåningen är väldisponerad och lättöverskådlig, med funktionella utrymmen på rätt ställen. Entrén är rymlig och erbjuder bra förvaringsmöjligheter och leder in mot husets hjärta där kök, matplats och vardagsrum skapar ett underbart samspel. Köket har stora härliga ytor för både samvaro och matlagning. Ljuset flödar in från generösa fönster vars placering minskar direkt insyn från gatan. Från matplatsen kommer du direkt ut till en härlig uteplats eller rakt ut i trädgården.



2-planshus